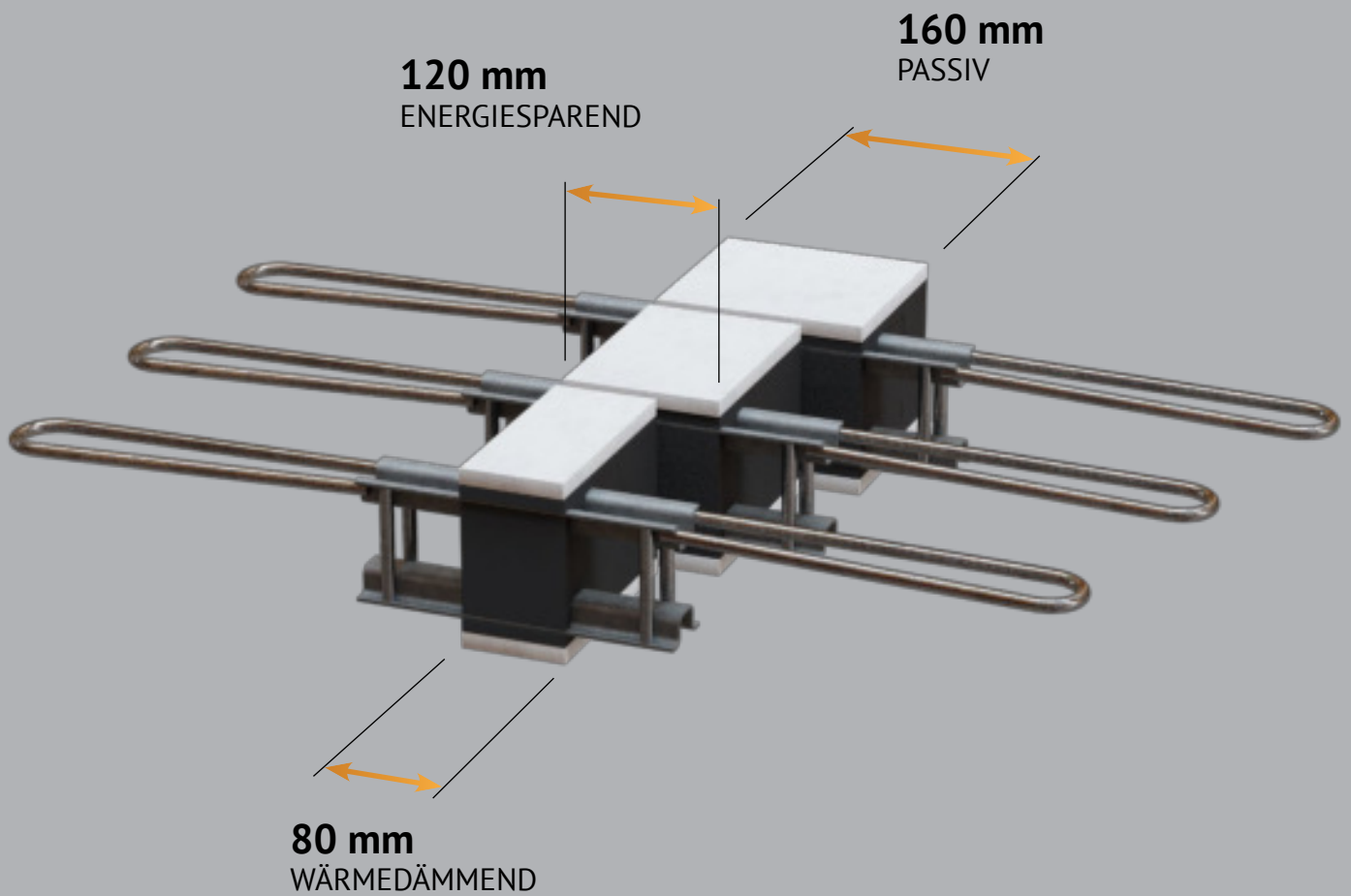


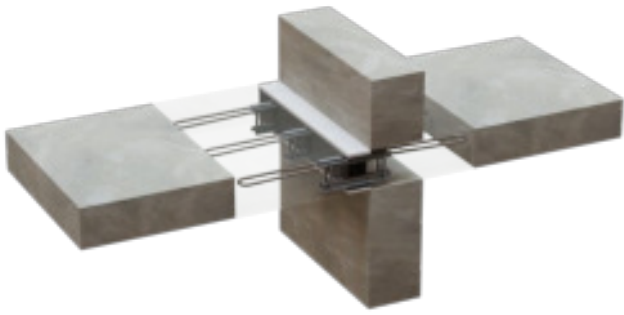
T
TIPOMEGA
BALKONANSCHLÜSSE
PREMIUMKLASSE



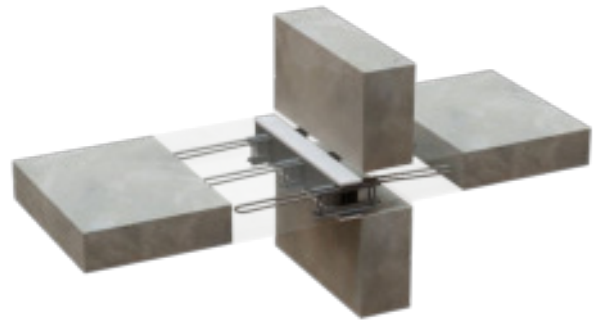
– INFORMATIONSBROSCHÜRE –
STAHLBETON - STAHLBETONANSCHLUSS

JANUAR 2022

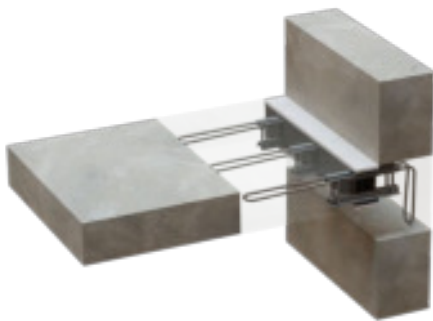
tipomega.eu



Die obere Ebene des Balkons und der Decke befinden sich auf derselben Ordinate.



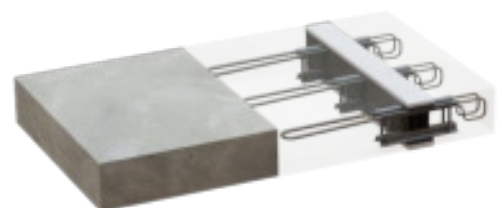
Die obere Ebene des Balkons ist gegenüber der oberen Ebene der Decke tiefer gelegen.



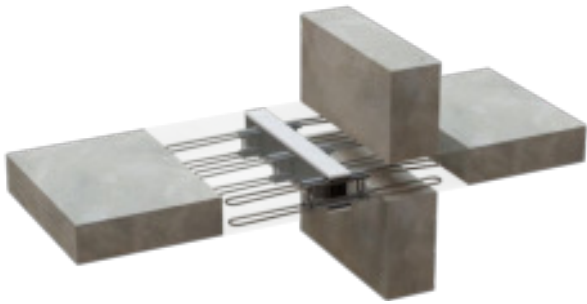
Die Stahlbetonwand befindet sich unterhalb der Balkonebene; Mindestbreite der Wand - 180 mm.



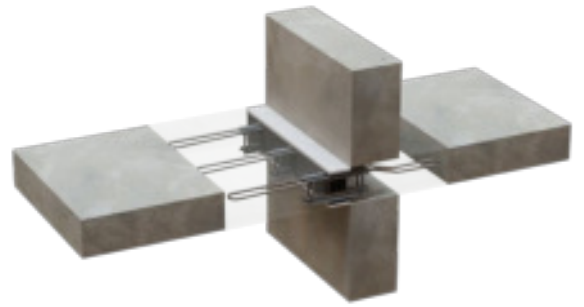
Der Stahlbeton-Träger befindet sich unterhalb der Balkonebene; Mindestabmessungen des Trägers: Breite - 180 mm, Höhe - 360 mm.



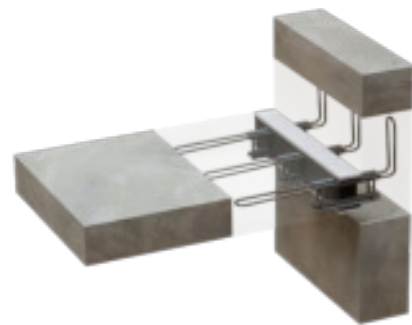
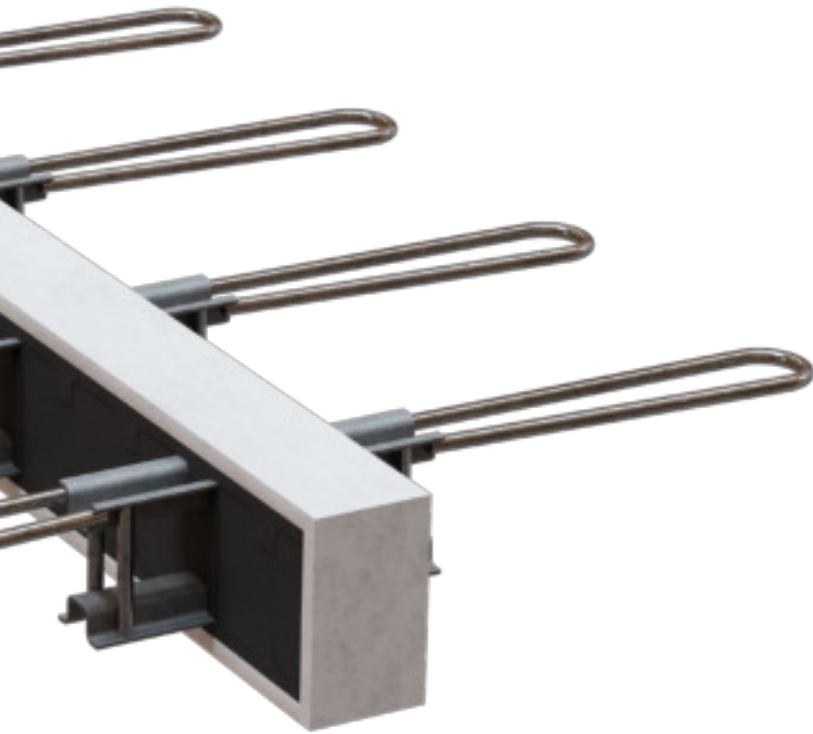
Verankerung nach unten in Stahlbetonträger mit geringen Abmessungen: Breite - 240 mm, Höhe - 160 mm.



Die obere Ebene des Balkons und der Decke befinden sich auf derselben Ordinate; die Anschlüsse TIPOMEGA® übertragen die Biegemomente und die Querkräfte in Plus- und in Minusrichtung.



Die obere Ebene des Balkons und der Decke befinden sich auf der selben Ordinate; es wurde der Stab U2 eingesetzt, weil es zu einer Kollision mit einem senkrecht angeordneten benachbarten Rahmen kommt.



Die Stahlbetonwand befindet sich oberhalb der Balkenebene; Mindestbreite der Wand - 180 mm.



Verankerung nach oben in Stahlbeton-Träger mit geringen Abmessungen: Breite - 240 mm, Höhe - 90 mm, oberhalb der oberen Ebene des Balkons.



Der Stahlbeton-Träger befindet sich oberhalb der Balkenebene; Mindestabmessungen des Trägers: Breite - 180 mm, Höhe - 360 mm.



TIPOMEGA P.S.A.
ul. Trzy Lipy 3, 80-172 Gdańsk
(Gebäude des Wissenschaft- und Technologie-Parks in Gdańsk)
kontakt@tipomega.eu
tipomega.eu